

Contexte

L'Unité de soutien SRAP du Québec et Réseau-1 Québec, en collaboration avec et les autres réseaux SRAP implantés au Québec ont réalisé à l'automne 2018 un sondage portant sur les besoins et les intérêts de formation en recherche axée sur le patient.

Le sondage a été réalisé auprès de 78 jeunes chercheurs, cliniciens, stagiaires postdoctoraux et cliniciens-chercheurs du Québec.

Réseaux SRAP participants

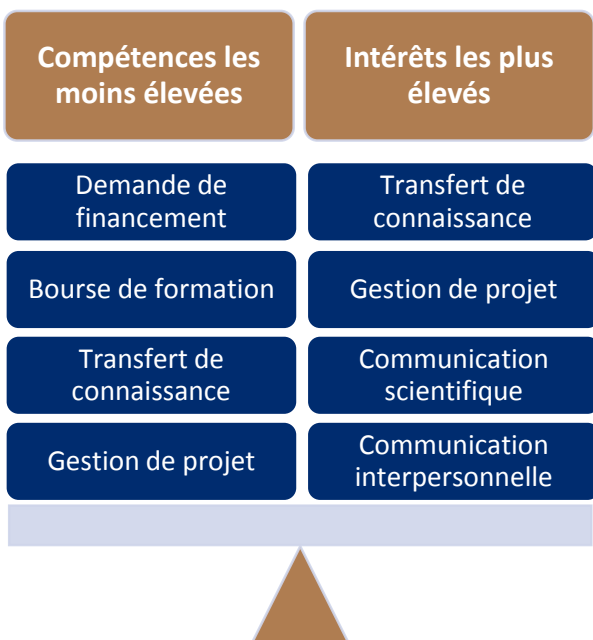
Principaux réseaux SRAP du Québec :

- Réseau-1 Québec
- Unité de soutien SRAP du Québec
- Réseau ACCESS
- Action Diabète Canada
- Réseau québécois des étudiants-chercheurs sur la douleur
- Réseau BRILLEnfant

Perception des répondants quant à leurs compétences et intérêts liés à la formation

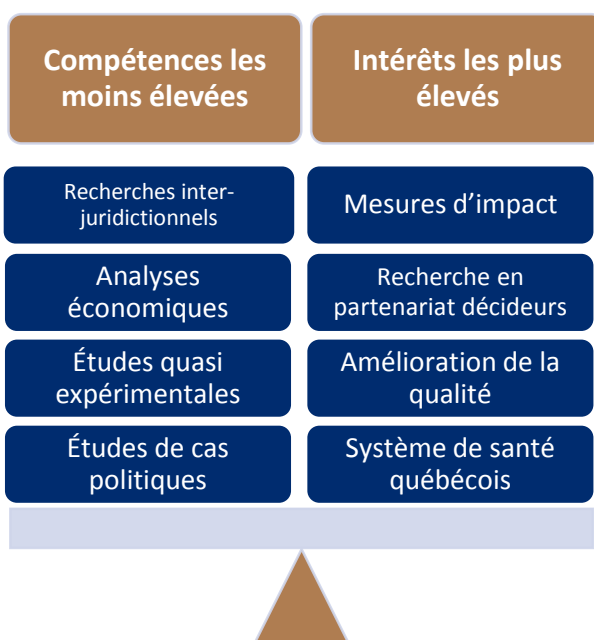
Domaines de recherche

Domaines dans lesquels les répondants perçoivent leurs compétences les moins élevées et leurs intérêts les plus élevés.



Types de devis de recherche

Types de devis de recherche dans lesquels les répondants perçoivent leurs compétences les moins élevées et leurs intérêts les plus élevés.



En rafale!

Le mentorat

57 %

Des répondants se disent satisfaits de leur relation de mentorat.

33 %

Des répondants disent avoir des besoins élevés et très élevés en matière de mentorat.

Les répondants souhaitent obtenir du mentorat principalement dans les domaines suivants :

- Compétences et connaissances en recherche;
- Conseils de carrière, gestion et planification;
- Conseils sur la conciliation travail-vie personnelle.

La recherche axée sur le patient

69 %

Des répondants se disent impliqués dans la recherche axée sur le patient.

47 %

Des répondants disent avoir réalisé un projet de recherche avec l'implication d'un ou de plusieurs patients.

73 %

Des répondants se disent peu familiarisés ou détenir des connaissances de base en recherche axée sur le patient.

78 répondants :

- 47 % Étudiants
- 27 % Chercheurs et professionnels de recherche
- 19 % Cliniciens
- 64 % Francophones et 36 % anglophones



Provenance des répondants consultés :

- 41 % Montréal
- 23 % Capitale-Nationale
- 10 % Estrie
- 8 % Montérégie
- 5 % Chaudière-Appalaches

